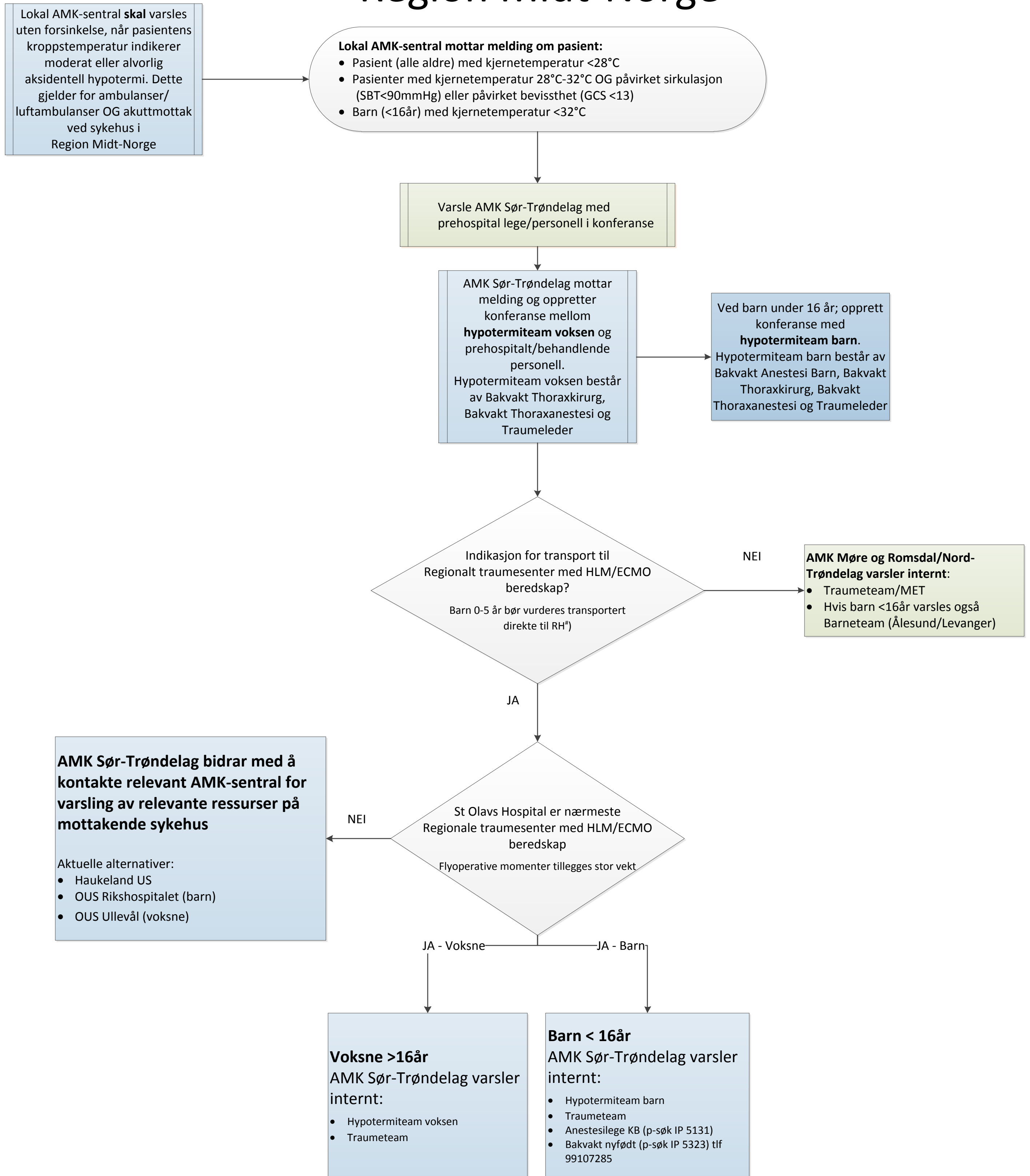


# VARSLINGSKART VED AKSIDENTELL HYPOTERMI

## Region Midt-Norge



### Forkortelser og begreper:

Kjernetemperatur – temperatur målt i spiserør (evt rectum (>10 cm) eller urinblære)

ECLS – ExtraCorporeal Life Support. Omfatter hjerte-lungemaskin (HLM) og Extracorporeal membran oksygenering (ECMO)

### Kunnskapsgrunnlag

Pasienter uten egensirkulasjon og kjernetemperatur < 30°C skal vurderes for oppvarming med ECLS(1)

Pasienter med sikker egensirkulasjon med moderat eller alvorlig hypotermi skal vurderes for transport direkte til sykehus med ECLS-kapasitet før oppvarming.

\*) Ved behov for transport til annet regionalt traumesenter eller HLM/ECMO-senter grunnet pasientalder eller flyoperative forhold, bistår Bakvakt Thoraxkirurgi AMK Sør-Trøndelag i konferanse med mottakende senter